

Утверждаю:  
Руководитель межведомственной рабочей группы  
Зам. Нач. Д.А. Чернышев А.Н. Чернышев  
Ф.И.О. са 2011 г.

АНКЕТА ОБСЛЕДОВАНИЯ № 4/10/к 098 са 2011 г.  
ПРИОРИТЕТНОГО СОЦИАЛЬНО-ЗНАЧИМОГО ОБЪЕКТА О ЕГО ДОСТУПНОСТИ  
ДЛЯ ИНВАЛИДОВ И ДРУГИХ МАЛОМОБИЛЬНЫХ ГРУПП НАСЕЛЕНИЯ

государственное бюджетное общеобразовательное учреждение основная общеобразовательная школа №28 имени Кавалера Ордена Красной Звезды С.Ф. Уразлина городского округа Сызрань Самарской области

(полное юридическое наименование объекта)

446015, Самарская область, г. Сызрань, ул. Коммунистическая, д. 21-А, тел/факс (8464) 34-38-90/34-21-01; school28\_szr@samara.edu.ru,

Директор Тюкова Ольга Юрьевна

(почтовый адрес, телефон, факс, E-mail, Ф.И.О. и должность руководителя)

1. Наименование населенного пункта: город Сызрань

2. Ведомственная принадлежность: Министерство образования и науки Самарской области

3. Вид деятельности: образование

(государственное (муниципальное) управление, здравоохранение, социальное обслуживание, образование, культурно-досуговая деятельность, организация временного проживания, сервисное обслуживание, транспортное обслуживание, прочие)

4. Форма собственности объекта: муниципальная

(федеральная, областная, муниципальная, частная)

5. Объем предоставляемых услуг: количество обслуживаемых посетителей/день – 240 чел., вместимость – 440 чел.

6. Размещение: отдельно стоящее здание, двухэтажное, базовый материал несущих конструкций: бутовый камень, кирпич; лестниц: железобетон

(отдельно стоящее; встроенное; пристроенное; количество этажей в здании; занимаемый организацией этаж; базовый материал несущих конструкций; материал лестниц (кирпич, бетон, пенобетон, дерево и др.).

7. Количество и назначение входов: 6 (1 – парадный, 5 – запасных)

8. Год постройки: 1954

9. Год последней реконструкции: -

### Описание маршрута следования к объекту:

Расстояние до объекта от остановки транспорта, м	<b>300 м</b>		
Вид транспорта, номер маршрута, название остановки	Маршрутное такси, автобус № 8,10,20,55; остановка «Дарвина».		
Наличие переходов на пути следования от остановки	есть		
Регулируемые переходы	нет	со звуковой сигнализацией	нет
Нерегулируемые переходы	есть		
Внеуличные переходы	есть	с пандусом	нет
		с подъемником	нет
Тактильные указатели	нет		
Перепады высоты на пути движения	более 1,5 см	Съезды с уклоном более 10%	нет
Открытые лестницы	нет	Пандусы с уклоном более 8%	нет
Поручни на лестницах	нет	Поручни на пандусах	нет

#### 1. ТЕРРИТОРИЯ, ПРИЛЕГАЮЩАЯ К ОБЪЕКТУ (при наличии)

№ помеще ний по плану БТИ	Наименование элементов объекта	Норматив доступности, установленный для инвалидов	Фактическая величина, наличие	Категории инвалидов	Рекомендуемые мероприятия по адаптации при несоответствии нормативу: установка, создание, ремонт, замена или реконструкция	Условия при условно доступности
1	2	3	4	5	6	7
	<b>Вход на территорию</b> (при наличии ограждения):					<b>отсутствует</b>
	Ширина прохода, калитки	$\geq 1,2$ м	нет	К, О		
	*Информация об объекте	<b>наличие</b>	нет	К, О, С, Г		

	<b>Путь к главному (специализированному) входу в здание (для доступа в зону оказания услуг):</b>					
	*Указатели направления движения	<b>наличие</b>	нет	К, Г	нет	
	Ширина пешеходного пути с учетом встречного движения	$\geq 2,0$ м	-	К		
	Ширина пешеходного пути с учетом встречного движения в условиях сложившейся застройки в пределах прямой видимости; Для обеспечения возможности разъезда через каждые 25 м горизонтальные площадки (карманы)	$\geq 1,2$ м  <b>не менее 2,0 x 1,8 м</b>	-  -	К		
	Тактильная полоса перед съездом	$> 0,8$ м	нет	С	нет	
	Тактильная полоса перед лестницей	$> 0,8$ м	нет	С	нет	
	Тактильная полоса перед препятствием на тротуаре	$> 0,8$ м	нет	С	нет	
	Ширина тактильной полосы	<b>0,5-0,6 м</b>	нет	С	нет	
	*Перепад высот бордюров, ботоновых камней вдоль эксплуатируемых газонов и озелененных площадок, примыкающих к путям пешеходного движения	$< 0,025$ м	-	К, С, О		
	*Высота бордюров по краям пешеходных путей	$> 0,05$ м	0,14 м	К, С, О		
	*Места отдыха	<b>наличие</b>	нет	К, О	нет	
	<b>Автостоянка и парковка для посетителей (при наличии)</b>		нет			запрещена
	Расстояние до входа в здание	$\leq 50$ м	-	К, О		
	Количество машино-мест для инвалидов, обозначенных специальными знаками на поверхности покрытия стоянки и знаком на вертикальной поверхности (стене, столбе, стойке и т.п.) на высоте не менее 1,5 м	<b><math>&gt; 5\%</math> (не менее 1 места)</b>	-	К		

Размер парковочного места со специальным знаком для автомобиля инвалида	<b>6 x 3,6 м</b>	-	К		
<b>Открытая лестница</b>		нет		нет	
Ширина лестничных маршей	<b>≥ 1,35 м</b>	-	О, С		
Марш лестницы между площадками	<b>3-12 ступеней</b>	-	О, С		
Единообразная геометрия ступеней	<b>наличие</b>	-	О, С		
Высота подступенка	<b>0,12 – 0,15 м</b>	-	О, С		
Ширина проступей	<b>0,35 – 0,4 м</b>	-	О, С		
Контрастная маркировка крайних ступеней	<b>наличие</b>	нет	С	нет	
Расстояние до кромки ступени тактильной полосы перед маршем вверх и вниз шириной 0,3-0,5 м	<b>≥ 0,8 – 0,9 м</b>	-	С		
Бортики по боковым краям ступеней, не примыкающие к стенам, высотой не менее 0,02 м	<b>наличие</b>	нет	О, С	нет	
Расстояние между поручнями	<b>≥ 1,0 м</b>	-	О, С		
*горизонтальные завершения поручня	<b>≥ 0,3 м</b>	-	О, С		
не травмирующие окончания	<b>наличие</b>	нет	О	нет	
- высота поручней	<b>0,9 м</b>	-	О		
<b>Пандус на рельефе</b>		нет		нет	
*Высота подъема одного марша	<b>≤ 0,8 м</b>	-	К		
Угол уклона	<b>≤ 5 °</b>	-	К		
Поручни с двух сторон:	<b>наличие</b>	нет	К, О	нет	
- на высоте (нижний поручень)	<b>0,7 м</b>	-	К		
- *на высоте (верхний поручень)	<b>0,9 м</b>	-	О		
- расстояние между поручнями	<b>0,9 - 1,0 м</b>	-	К, О		

-* горизонтальные завершения поручня	$\geq 0,3$ м	-	К, О		
- не травмирующие окончания	<b>наличие</b>	нет	К, О	нет	
Длина горизонтальной площадки прямого пандуса	$> 1,5$ м	-	К, О		
Разворотные площадки:		-			
- при въезде на пандус наверху	$> 1,5 \times 1,5$ м	-	К		
- промежуточная (при высоте пандуса более 0,8 м)	$> 1,5 \times 1,5$ м	-	К		
- при въезде на пандус внизу	$> 1,5 \times 1,5$ м	-	К		
Колесоотбойники высотой не менее 0,1 м по продольным открытым краям маршей и на горизонтальных площадках	<b>наличие</b>	нет	К, О	нет	

## 2.ВХОДНАЯ ГРУППА (для доступа в зону оказания услуги)

№ помеще ний по плану БТИ	Наименование элементов объекта	Норматив доступности, установленный для инвалидов	Фактическая величина, наличие	Категория для которых установлен норматив		
1	2	3	4	5	6	7
	<b>Крыльцо или входная площадка</b>					
	Высота площадки	<b>справочно</b>	0,55 м			
	Габариты площадки без пандуса: ширина X глубина	$\geq 1,4 \times 2$ м или $1,5 \times 1,85$ м	1,8x9 м	О, С	нет	
	Габариты площадки с пандусом: ширина X глубина	$\geq 2,2 \times 2,2$ м	2,2x2,2м	К		
	Поручни (ограждение) при высоте площадки более 45 см (за исключением площадок с трехсторонними лестницами)	<b>наличие</b>	да	К, О, С	нет	

	*Навес	<b>наличие</b>	нет	К, О	Установить навес	
	Водоотвод (решетка или уклон к открытой стороне площадки, навес)	<b>наличие</b>	нет	К, О, С	Установить водоотвод	
	Информация об объекте	<b>наличие</b>	нет	Г	Установка информации	
	<b>Лестница наружная</b>	<b>наличие</b>	да			
	Нескользящее покрытие	<b>наличие</b>	да	О, С	нет	
	Расстояние до кромки ступени перед маршем вверху и внизу тактильной полосы	<b>0,6 м</b>	нет	С	Установить тактильную полосу	
	Ширина тактильной полосы перед лестничным маршем	<b>0,3-0,5 м</b>	нет	С	Установить тактильную полосу	
	*Контрастная маркировка крайних ступеней	<b>наличие</b>	нет	С	Выделить ступени желтой краской и тактильной полосой	
	*Бортики по боковым краям ступеней, не примыкающие к стенам, высотой не менее 0,02 м	<b>наличие</b>	нет	О, С	Установить бортики	
	Поручни с двух сторон	<b>наличие</b>	нет	О, С	Установить поручни	
	- на высоте	<b>0,9 м</b>	-	О, С		
	- *горизонтальные завершения поручня	<b>≥ 0,3 м</b>	-	О, С		
	- не травмирующие окончания поручней	<b>наличие</b>	-	О, С		
	*Разделительные поручни при ширине марша ≥ 4 м	<b>наличие</b>	-	О, С		
	<b>Пандус наружный</b>	<b>наличие</b>	да			
	Ширина марша	<b>≥ 1,0 м</b>	1,5 м	К	нет	
	Угол уклона	<b>≤ 5 °</b>	10,7%	К	Реконструкция	
	Высота подъема одного марша (максимальная)	<b>≤ 0,8 м</b>	-	К		

*Колесоотбойники по продольным краям маршей высотой не менее 0,05 м	<b>наличие</b>	нет	К, О	Установить колесоотбойники	
Разворотные площадки:		нет		нет	
- при въезде на пандус	$\geq 1,5 \times 1,5 \text{ м}$	-	К		
-промежуточная прямая (при высоте пандуса более 0,8 м)	$\geq 1,5$	-	К		
-промежуточная с поворотом направления движения	$\geq 1,5 \times 1,5 \text{ м}$	-	К		
Поручни с двух сторон:	<b>наличие</b>	да	К, О	нет	
- расстояние между поручнями	<b>0,9-1,0 м</b>	1,1м	К, О		
- на высоте (нижний поручень)	<b>0,7 м</b>	0,83 м	К		
- *на высоте (верхний поручень)	<b>0,9 м</b>	1,11 м	О		
- *горизонтальные завершения поручней	$\geq 0,3 \text{ м}$	нет	К, О	Установить	
- не травмирующие окончания	<b>наличие</b>	да	К, О		
Нескользящее покрытие	<b>наличие</b>	да	К, О	нет	
<b>Наружный подъемник (при отсутствии пандуса)</b> вертикальный (В), наклонный (Н)	<b>наличие</b>	нет	К	нет	
<b>*Звуковой маяк у входа</b>	<b>наличие</b>	нет	С	Установка звукового маяка	
<b>Тамбур</b>					
Габариты: глубина X ширина	$\geq 2,3 \times 1,5 \text{ м}$ <b>При реконструкции (1,5 -1, 8) x 2 м</b>	1,6x2,2 м	К	нет	
Двери распашные (Р), автоматические раздвижные (А)	<b>наличие</b>	Р	К, О	Установка автоматических дверей	
- ширина дверного проема в свету	$\geq 1,2 \text{ м}$ ,	0,9 (1,4) м	К, О	нет	

		при реконструкции ≥0,9 м				
	- высота порога наружного, внутреннего	<u>Каждого</u> <u>элемента</u> < 0,014 м, общая высота ≤ 0,028 м	0,018 м	К	Убрать порог путем установки автоматических дверей	

### 3. ПУТИ ДВИЖЕНИЯ НА ОБЪЕКТЕ (для доступа в зону оказания услуги)

№ помеще ний по плану БТИ	Наименование элементов объекта	Норматив доступности, установленный для инвалидов	Фактическая величина, наличие	Категория для которых установлен норматив	Рекомендуемые мероприятия по адаптации: установка, создание, ремонт, замена, реконструкция	Примечание
1	2	3	4	5	6	7
	<b>Лестница на уровень 1-го этажа</b>					Не предусмотрена проектом
	*Контрастная маркировка крайних ступеней	<b>наличие</b>	нет	С	нет	
	Бортики по боковым краям ступеней, не примыкающие к стенам, высотой не менее 0,02 м	<b>наличие</b>	нет	О, С	нет	
	Поручни с двух сторон	<b>наличие</b>	нет	О, С	нет	
	- на высоте	<b>0,9 м</b>	-	О, С		
	- *горизонтальные завершения поручня	<b>≥ 0,3 м</b>	-	О, С		
	- не травмирующее окончание	<b>наличие</b>	-	О, С		
	<b>Пандус внутренний к лестнице на уровень 1-го этажа</b>		нет		нет	
	Ширина марша	<b>≥ 1,0 м</b>	-	К		



Угол уклона	$\leq 5^\circ$	-	К		
*Колесоотбойники по продольным краям маршей высотой не менее 0,05 м	<b>наличие</b>	нет	К	нет	
Разворотные площадки внизу,верху	$\geq 1,5 \times 1,5 \text{ м}$	-	К		
Поручни с двух сторон:	<b>наличие</b>	нет	К, О	нет	
- на высоте (нижний поручень)	<b>0,7 м</b>	-	К		
- *на высоте (верхний поручень)	<b>0,9 м</b>	-	О		
- *горизонтальные завершения поручня	$\geq 0,3 \text{ м}$	-	К		
- не травмирующие окончания	<b>наличие</b>	-	К, О		
<b>Пандус переносной (при отсутствии стационарного)</b>	<b>наличие</b>	нет	К	нет	
<b>Подъемник для инвалидов (при отсутствии пандуса):</b>					
- стационарный	<b>наличие</b>	нет	К	нет	
- мобильный	<b>наличие</b>	нет	К	нет	
<b>Коридоры/холлы</b>					
Ширина полосы движения	$\geq 1,2 \text{ м}$	5,9м.; 3,5 м	К	нет	
Разворотные площадки	$\geq 1,5 \times 1,5 \text{ м}$	-	К		
Контрольно-пропускные устройства и турникеты шириной в свету	$\geq 1,0 \text{ м}$	нет	К,О	нет	
Указатели направления движения, входа, выхода	<b>наличие</b>	да	К, Г	нет	
*Пиктограммы (доступность, вход, выход)	<b>наличие</b>	нет	К, Г	Установка пиктограммы	
*Речевые информаторы и маяки	<b>наличие</b>	нет	С	Установка речевого маяка	
*Экраны, текстовые табло для дублирования звуковой информации	<b>наличие</b>	нет	Г	нет	
*Аудиовизуальные информационно-справочные	<b>наличие</b>	нет	Г	нет	

	системы					
	*Тактильная схема	<b>наличие</b>	нет	С	Разработать и установить тактильную схему	
	<b>*Место отдыха и ожидания (не реже, чем через 25 м):</b>	<b>наличие</b>	нет	К, О, С, Г	нет	Не предусмотрены проектом
	- для лиц с нарушениями ОДА (О): глубина зоны сидения не менее 1,2 м	$\geq 1$ на этаж	-	О		
	- для колясочников: глубина 1,5 м, ширина 0,9 м	$\geq 1$ на этаж	-	К		
	<b>Навесное оборудование</b> , выступ в зону движения	$\leq 0,1$ м	нет	С	Установка поручней в коридорах	
	*Рифленая и/ или контрастно окрашенная полоса на участках пола перед поворотом и дверями, ширина	<b>0,6 м</b>	нет	С		
	<b>Лестница, перепады высот на этажах (в коридорах)</b>		нет		нет	Не предусмотрена проектом
	*Бортики по боковым краям ступеней, не примыкающие к стенам, высотой не менее 0,02 м	<b>наличие</b>	нет	О, С	нет	
	Контрастная маркировка	<b>наличие</b>	нет	С	нет	
	Поручни с двух сторон на лестнице	<b>наличие</b>	нет	О	нет	
	- на высоте	<b>0,9 м</b>	нет	О	нет	
	- *горизонтальные завершения поручней	<b>наличие</b>	нет	О	нет	
	<b>Пандус внутренний на этаже</b>		нет		нет	Не требуется
	Ширина марша	$\geq 1,0$ м	-	К		
	Угол уклона	$\leq 5^\circ$	-	К		

	*Колесоотбойники по продольным краям маршей высотой не менее 0,05 м	<b>наличие</b>	-	К		
	Разворотные площадки внизу,верху	$\geq 1,5 \times 1,5$ м	-	К		
	Поручни с двух сторон:	<b>наличие</b>	-	К, О		
	- на высоте (нижний поручень)	<b>0,7 м</b>	-	К		
	- *на высоте (верхний поручень)	<b>0,9 м</b>	-	О		
<b>Лестница межэтажная (в зону оказания услуги)</b>						
	*Рельефная (тактильная) полоса перед маршем вверху и внизу (ширина 0,3 м)	<b>0,6 м</b>	нет	С		Услуги оказываются только на 1 этаже
	Ширина тактильной полосы перед лестничным маршем	<b>0,3-0,5 м</b>	-	С		
	Контрастная маркировка крайних ступеней	<b>наличие</b>	нет	С		
	*Бортики по боковым краям ступеней, не примыкающие к стенам, высотой не менее 0,02 м	<b>наличие</b>	нет	О, С		
	Поручни непрерывные с двух сторон:	<b>наличие</b>	нет	О, С		
	- на высоте	<b>0,9 м</b>	-	О, С		
	- *горизонтальные завершения поручня вверху, внизу	$\geq 0,3$ м	-	О, С		
	- не травмирующие окончания	<b>наличие</b>	нет	О, С		
	- *указатели номера этажа на поручне тактильные	<b>наличие</b>	нет	С		
	<b>Лестница №</b> (вкладка при наличии других лестниц)		-			
	<b>Лифт пассажирский</b>	<b>наличие</b>	нет		нет	Не предусмотрен проектом
	Кабина:		-			

	- габариты (глубина x ширина)	При новом строительстве ≥ 1,5 x 1,7 м для действующих объектов ≥ 1,1x1,4	-	К		
	- ширина дверного проема	при новом строительстве ≥ <b>0,95 м</b> для действующих объектов ≥ 0,8м	-	К		
	-* Поручни	<b>наличие</b>	-	О		
	*Световая и звуковая информация в кабине о движении лифта	<b>наличие</b>	-	Г, С		
	*Знак доступности	<b>наличие</b>	-	К		
	*Указатели номера этажа напротив лифта	<b>наличие</b>	-	К, Г		

**4. ЗОНА ОКАЗАНИЯ УСЛУГИ**  
(в зависимости от сферы деятельности)

№ помеще ний по плану БТИ	Наименование элементов объекта	Норматив доступности, установленный для инвалидов	Фактическая величина, наличие	Категория для которых установлен норматив	Рекомендуемые мероприятия по адаптации: установка, создание, ремонт, замена, реконструкция	Примечание
1	2	3	4	5	6	7
	Обслуживание через окно/прилавок		нет		нет	Не предусмотрено проектом

*Высота рабочей поверхности	<b>0,8 – 1,1 м</b>	-	К		
Габариты зоны обслуживания (глубина)	<b>≥ 1,2 м</b>	-	К		
<b>Вкладка при необходимости описания нескольких окон/прилавков</b>					
<b>Обслуживание в кабинете №</b>					
Ширина проема двери в свету:	<b>≥ 0,9 м</b>	1,26 м	К	нет	
*Высота порога	<b>отсутствие</b>	0,006 м	К, О	ремонт	
*Информация тактильная	<b>наличие</b>	нет	С	Установить тактильную информацию по Брайлю	
Информация визуальная контрастная:	<b>наличие</b>	нет	К, О, С, Г	Нанести на кабинет контрастную маркировку	
-* размещение на высоте	<b>≤ 1,8 м</b>	-	К		
-*высота прописных букв	<b>≥ 0,025 м</b>	-	С		
Габариты зоны сидения-глубина	<b>≥ 1,2 м</b>	-	О		
Зона для кресла-коляски	<b>≥ 1,5 x 1,5 м</b>	нет	К	Создание места	
Стол с высотой рабочей поверхности	<b>0,7 - 0,8 м</b>	0,87 м	К, О		
<b>Вкладка при необходимости описания нескольких кабинетов</b>					
<b>Обслуживание с перемещением №</b>					
Ширина полосы движения по зоне обслуживания	<b>≥ 1,2 м</b>	1,7 м	К		
*Высота оборудования для посетителей (стеллаж, прилавок, витрина, художественный объект и т.п.)	<b>0,8 - 1,1 м</b>	1,14 м	К		
<b>Вкладка при необходимости описания нескольких маршрутов</b>					
<b>Кабина индивидуального обслуживания №</b> (примерочная, переговорная, кабина телефона и др.)		нет		нет	

	Ширина x глубина	<b>1,5x1,5 м</b>	-	К		
	*Место для сидения	<b>наличие</b>	-	О		
	*Крючки для костылей (на высоте 120 см с выступом 12 см)	<b>наличие</b>	-	О		
<b>Вкладка при необходимости описания нескольких кабин</b>						
	Зал (с фиксированными местами зрительный, читальный, ожидания и пр. вместимостью более 50 мест)		нет		нет	Не предусмотрен проектом
	Доля мест для колясочников	$\geq 2\%$	-	К		
	Ширина прохода к месту для инвалида на кресле-коляске	$\geq 1,2$ м	-	К		
	Доля мест для лиц, с нарушением слуха	$\geq 2$	-	Г		
<b>Вкладка при необходимости описания нескольких залов</b>						
	<b>Специализированная зона обслуживания инвалидов-колясочников</b>	<b>наличие</b>	нет	К	нет	

### 5. САНИТАРНО-БЫТОВЫЕ ПОМЕЩЕНИЯ

№ помеще ний по плану БТИ	Наименование элементов объекта	Норматив доступности, установленный для инвалидов	Фактическая величина, наличие	Категория для которых установлен норматив	Рекомендуемые мероприятия по адаптации: установка, создание, ремонт, замена, реконструкция	Примечание
1	2	3	4	5	6	7
	Санузел для посетителей	<b>наличие</b>	да	Г		
	Санузел для инвалидов		да			
	Знак доступности помещения	<b>наличие</b>	нет	К	Установить знак	
	Тактильная маркировка санузла	<b>наличие</b>	нет	С	Установить тактильную	

					маркировку	
	Ширина дверного проема	$\geq 0,9$ м	1,22 м	К, О		
	Направление открывания дверей	<b>наружное</b>	да	К	нет	
	<b>Кабины для инвалидов:</b>					
	- количество кабин	<b>&gt; 1 шт.</b>	1	К, О		
	- ширина дверного проема	$\geq 0,9$ м	0,95 м	К, О		
	- габариты (минимальная глубина)	$\geq 1,8$ м	1,11 м	К, О, С		
	- габариты (минимальная ширина)	$\geq 1,65$ м	1,11 м	К, О, С		
	<b>Опорные поручни</b>	<b>наличие</b>	да	К, О	нет	
	в т.ч. откидные	<b>наличие</b>	да	К	нет	
	<b>Зона для кресла-коляски рядом с унитазом</b> (ширина x глубина)	$\geq 0,75 \times 1,2$ м	1,1x1,2м	К		
	• крючки для костылей (на высоте 120 см с выступом 12 см)	<b>наличие</b>	нет	О	Установить крючки	
	<b>Раковина:</b>					
	- зоны у раковины для кресла-коляски (глубина x ширина)	$\geq 1,30 \times 0,85$ м	1,30 x 0,85 м	К		
	- *высота раковины	<b>0,75 – 0,85 м</b>	0,83	К, О		
	- опорный поручень	<b>наличие</b>	нет	О	Установить опорный поручень	
	Писсуар на высоте от пола	$\leq 0,4$ м или <b>вертикальной формы</b>	да	К		
	<b>Душевые</b>		нет		нет	
	Габариты поддона (поверхности с трапом) в душевой	$\geq 0,9 \times 1,5$ м		К, О		
	*Размеры сиденья душевой кабины: глубина x длина	$\geq 0,48 \times 0,85$ м		К, О		
	Система тревожной сигнализации	<b>наличие</b>	нет	К, О, С	нет	

Вкладка при необходимости описания нескольких туалетных комнат или душевых

### 6. СРЕДСТВА ИНФОРМАЦИИ И ТЕЛЕКОММУНИКАЦИИ НА ОБЪЕКТЕ

№ помеще ний по плану БТИ	Наименование элементов объекта	Норматив доступности, установленный для инвалидов	Фактическая величина, наличие	Категория для которых установлен норматив	Рекомендуемые мероприятия по адаптации: установка, создание, ремонт, замена, реконструкция	Примечание
1	2	3	4	5	6	7
	<b>Визуальные средства информации о предоставлении услуги</b>	<b>наличие</b>	нет	К, О, Г, С	Нанесение указателей, знаков, пиктограмм	
	<b>Надписи:</b>	<b>наличие</b>	нет	К, О, Г, С	Нанесение надписей	
	размещение на высоте	$\geq 1,5$ м и $\leq 4,5$ м		К, О, Г, С		
	высота прописных букв	$\geq 0,075$ м		К, О, Г, С		
	освещенность	<b>наличие</b>	нет	К, О, Г, С	Ремонт	
	<b>Указатели, пиктограммы</b>	<b>наличие</b>	нет	К, О, Г, С	Нанесение пиктограмм и указателей	
	размещение на высоте	<b>1,3 – 1,4 м</b>		К, О, Г, С		
	высота прописных букв	$\geq 0,075$ м		К, О, Г, С		
	освещенность	<b>наличие</b>	нет	К, О, Г, С	Установка	
	<b>Тактильные средства информации о предоставлении услуги с цифрами, буквами по Брайлю</b>	<b>наличие</b>	да	С		
	высота размещения	<b>1,3 – 1,4 м</b>	да	С		
	маркировка кабинетов приема со стороны ручки	<b>наличие</b>	нет	С	Нанесение тактильных средств	



					информации на ручки и двери кабинета	
	на кнопках управления лифта	<b>наличие</b>	нет	С		
	на кабинах санитарно-бытовых помещений	<b>наличие</b>	нет	С	Нанесение тактильных средств информации на ручки и двери помещения	
	Текстофоны (текстовые телефоны) Текстовые средства связи, в т.ч. с бегущей строкой», факсимильные аппараты	<b>Наличие (не менее 1шт)</b>	нет	Г		Не предусмотрены основной деятельностью
	Телефоны с усилителем звука и увеличенными тактильными клавишами	<b>Наличие (не менее 1шт)</b>	нет	С, Г		Не предусмотрены основной деятельностью
	Таксофон: с автоматическим перемещением аппарата по высоте (АВ)	<b>наличие</b>	нет	К		Не предусмотрены основной деятельностью
	Речевые информаторы и маяки	<b>наличие</b>	нет	С	Установить	
	Звуковой маяк у входа (динамик с радиотрансляцией) с зоной слышимости до 5м	<b>наличие</b>	нет	С	Установить	
	Световые текстовые табло для вывода оперативной операции	<b>наличие</b>	нет	Г, С	Установить	
	Малогабаритные аудиовизуальные информационно-справочные системы	<b>наличие</b>	нет	К, С, О, Г	Установить	
	*Индукционная система	<b>наличие</b>	нет	Г	Установить	

Принятые сокращения категорий лиц с ограничениями жизнедеятельности (МГН): Г — люди, не имеющие ограничений по мобильности, в т.ч. с дефектами слуха; С — немощные люди, мобильность которых снижена из-за старения организма (инвалиды по

старости); инвалиды на протезах; инвалиды с недостатками зрения, пользующиеся белой тростью; люди с психическими отклонениями; О — инвалиды, использующие при движении дополнительные опоры (костыли, палки); К- инвалиды, передвигающиеся на креслах-колясках, приводимых в движение вручную. («СП 59.13330.2012. Свод правил. Доступность зданий и сооружений для маломобильных групп населения. Актуализированная редакция СНиП 35-01-2001», утвержденный приказом Минрегиона России от 27.12.2011 № 605)

## 7. ВЫВОДЫ

Обследовав объект и изучив его технические характеристики, ему присваивается группа доступности – ДУ (объект доступен условно):

При входе в ГБОУ ООШ №28 г.о.Сызрань имеется вывеска с названием организации и графиком работы на контрастном фоне выполненная рельефно-точечным шрифтом Брайля. Имеется план здания 1 этажа выполненный рельефно-точечным шрифтом Брайля.

Пути движения к объекту нуждаются в реконструкции, имеются неровные покрытия пешеходных дорожек при входах, отсутствуют указатели движения. Отсутствует кнопка вызова персонала. На путях движения нет специальных указателей направления движения, навесное оборудование не установлено. Отсутствует оборудование с подключением слухового аппарата.

В ОУ имеются доступные входные группы: для инвалидов, использующих для перемещения кресло-коляску, имеется одиночный пандус / съезд, имеется достаточная ширина дверных проемов. Необходимо установить поручни вдоль стены на путях движения, нанести на краях ступеней противоскользящие полосы.

Доступно санитарно-гигиеническое помещение. Отсутствуют поручни к раковине, необходимо установить опорные поручни к раковине, установить тактильные направляющие полосы к унитазу, осязаемые ногой или тростью.

Официальный сайт ГБОУ ООШ №28 г.о.Сызрань адаптирован для лиц с нарушением зрения (слабовидящих) <http://gbouoosh28.minobr63.ru/>.

---

---

---

---

---

---

---

---

---

---

«Представитель рабочей группы»

*секретарь*

(должность)

*Иванова*

подпись

*Иванов В.О.*

(фамилия, и.о.)

Дата заполнения

« 04 » 02 2021 г.

Представитель организации  
директор ГБОУ ООШ №28 г.о.Сызрань

(должность)

*Тюкова*

(подпись)

/О.Ю. Тюкова/

М.П. (фамилия, и.о.)

Дата заполнения

« 04 » 02 2021 г.



## Приложения

1.

---

---

---

---

2.

---

---

---

---

3.

---

---

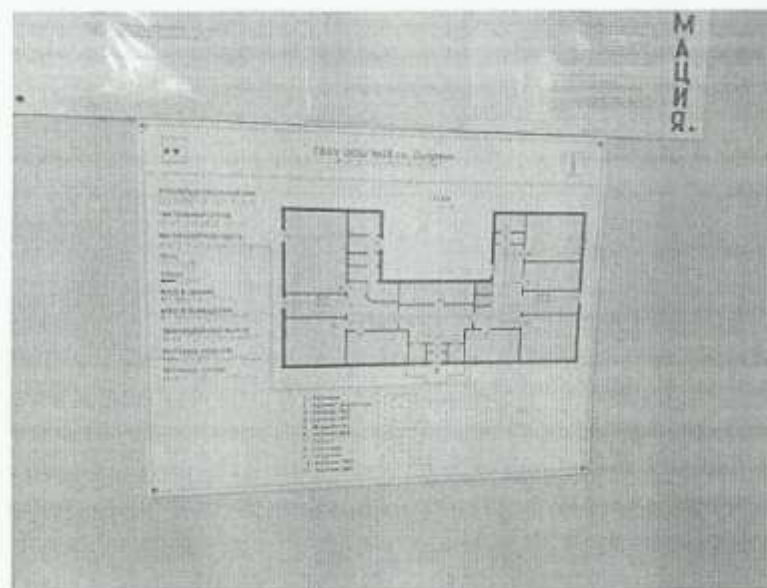
---

---

СИСТЕМА ИНФОРМАЦИИ И СВЯЗИ



Вывеска с названием организации  
и графиком работы на контрастном фоне  
(выполненная рельефно-точечным шрифтом Брайля)



План здания 1 этажа  
(выполнен рельефно-точечным шрифтом Брайля)