

ДЕЙСТВИЯ ПРИ ПОЖАРЕ

О возникновении пожара немедленно сообщите по телефону “01”, “101”, “112” с мобильного или в МКУ “ЕДДС г.о. Сызрань” (8464) 98-41-15, 8-927-216-21-19 при этом назовите улицу, номер дома, где произошел пожар, сообщите, что конкретно горит и о наличии в зоне горения людей. Назовите свою фамилию и номер телефона.

Почувствовав запах дыма, выясните причину, оповестите о пожаре всех людей, находящихся с вами по близости и незамедлительно покиньте помещение. По возможности, смочите водой любую тряпку, с целью ее использования для защиты органов дыхания.

Если пожар распространяется в небольшом помещении, не открывайте окна и двери: доступ свежего воздуха и сквозняк усилят пламя. Покидая помещение, прикройте за собой двери, это также будет являться дополнительным препятствием распространению пожара и выходу дыма.

Если же пожар небольшой, то попробуйте прикрыть пламя сверху чем-нибудь (одеялом, ковриком, пальто) и затем залейте источник горения водой. Не вытаскивайте из огня горящие предметы: это только способствует распространению пожара. Гасить водой или песком начинайте от краев, двигаясь к центру.

В случае возгорания мебели нужно быть особенно осторожным, поскольку современная мебель, сделанная из синтетических материалов, очень токсична при возгорании.

При пожаре звонить **01, 101**

МКУ “ЕДДС г.о. Сызрань”

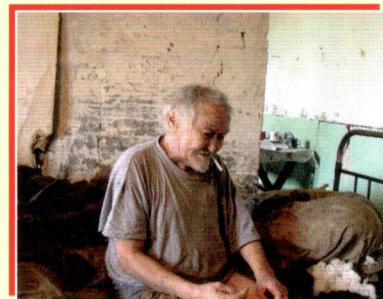
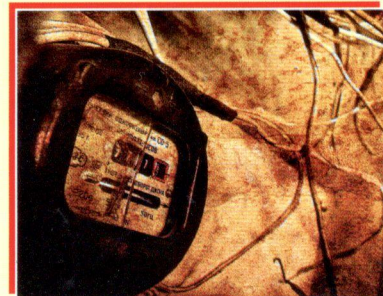
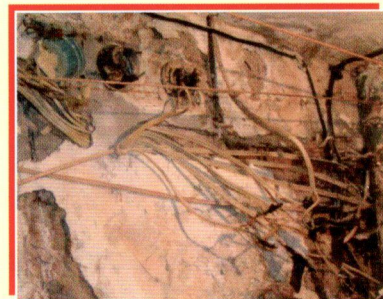
112, (8464) 98-41-15, 8-927-216-21-19

И главное - не паникуйте.

ПАМЯТКА о мерах пожарной безопасности в жилых домах

Во избежание пожара
ПОМНИТЕ И ВЫПОЛНЯЙТЕ
следующие правила пожарной безопасности:

- При посещении подвалов, сараев, чуланов не применяйте открытый огонь (спички, свечи и т.п.).
- Не допускайте разведения костров вблизи строений.
- Запрещается применять керосин или бензин для разжигания печей.
- Пользуйтесь только исправными печами и дымоходами, не допускайте их перекала. Трещины у печей необходимо замазать, сушка дров, одежды и горючих материалов на печах, возле них и над газовыми приборами запрещается.
- Электропроводку содержите в полной исправности, не допускайте ее скруток и оголенных мест.
- Электропредохранители должны быть поставлены калиброванные, фабричного изготовления, пробки с навитыми проволоками не допускаются.
- На электролампочках в сараях, чердаках и гаражах должны быть установлены герметичные плафоны.
- Пользуйтесь только исправными газовыми приборами. Нельзя устанавливать мебель и другие горючие предметы и материалы ближе 20 см от газовых приборов.



ЗАПРЕЩАЕТСЯ:

- Прокладка электропроводок по сгораемым основаниям;
- запрещается оставлять без присмотра включенные в сеть электронагревательные приборы, телевизоры, радиоприемники и т.п.;
- пользоваться поврежденными розетками, электровыключателями и другими электроустановочными изделиями.

ЗАПОМНИТЕ,

что одновременное включение в электросеть
нескольких электроприборов большой мощности
приводит к пожару

При пожаре звонить **01, 101**

МКУ "ЕДДС г.о. Сызрань"

112, (8464) 98-41-15, 8-927-216-21-19

